

Двухэтажный дом в СНТ «Российский»



Есть баня и гостевой дом 95 кв.м.

Общая площадь дома 225 кв.м. Участок 6 соток



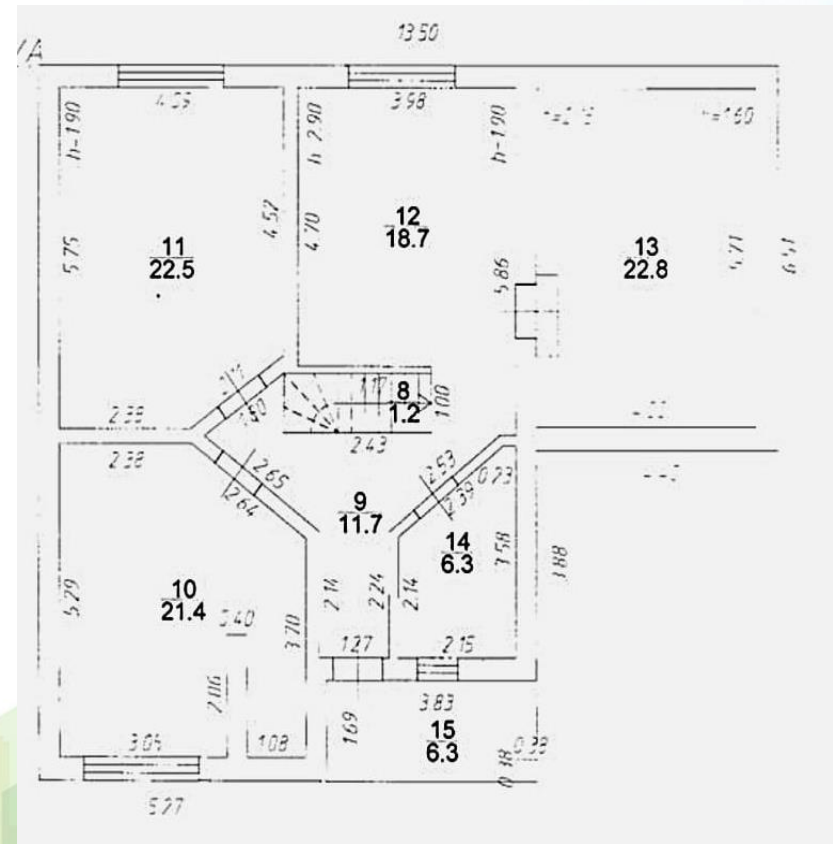
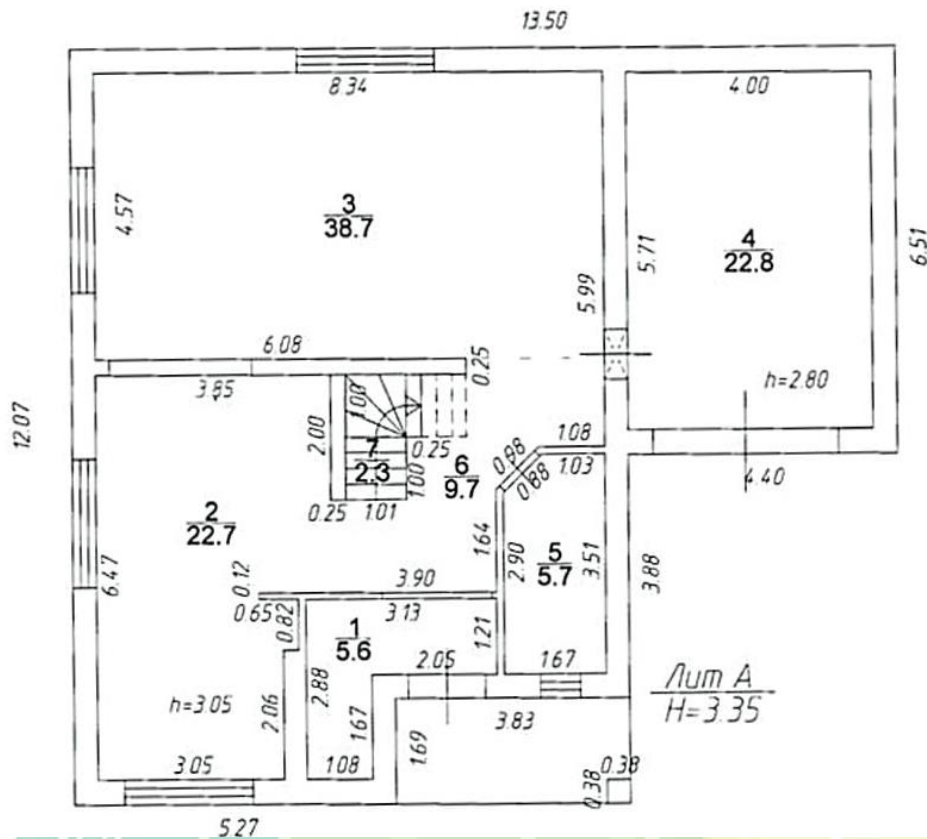
Описание

В продаже 2-этажный дом общей площадью 225 кв.м. на участке 6 соток в СНТ «Российский» пос. Российский по ул. Грушевая, д. 348. Во дворе возведена баня –гостевой домик (площадь – 95 кв.м., сделан ремонт). Большой дом подойдет семье с детьми, поскольку комнаты просторные, планировка удобная, современная. Очень уютный двор. Есть гараж.



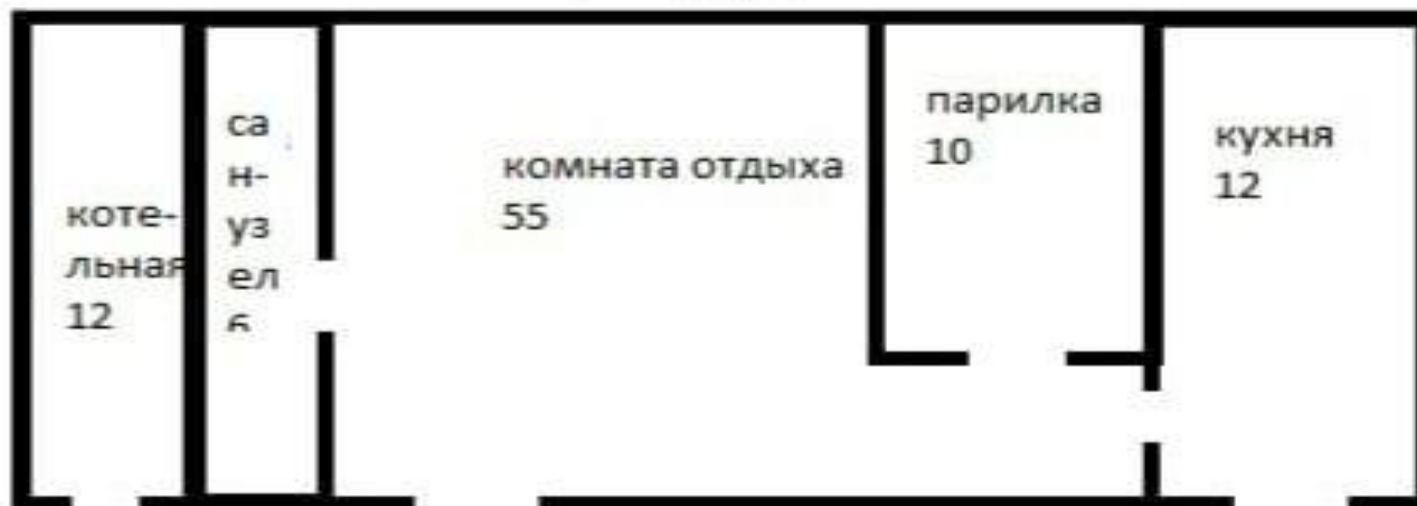
Планировка

1 этаж: Большую часть первого этажа занимает просторная кухня-гостиная площадью - 61,4 кв.м. Гараж с выходом из кухни-гостиной – 22,8 кв.м. Санузел – 5,7 кв.м. Прихожая - 5,6 кв.м. **2 этаж:** 4 жилые комнаты – 21,4 кв.м.; 22.5 кв.м.; 18,7 кв.м.; 22,8 кв.м. Холл – 11,7 кв.м. Санузел – 6,3 кв.м. Балкон – 6,3 кв.м. Высота потолков – 3,20 м. Окна обращены на 2 стороны света.



Баня: Общая площадь – 95 кв.м. Парилка – 10 кв.м. Кухня – 12 кв.м. Комната отдыха – 55 кв.м. Свнузел – 6 кв.м. Котельная – 12 кв.м.

Баня

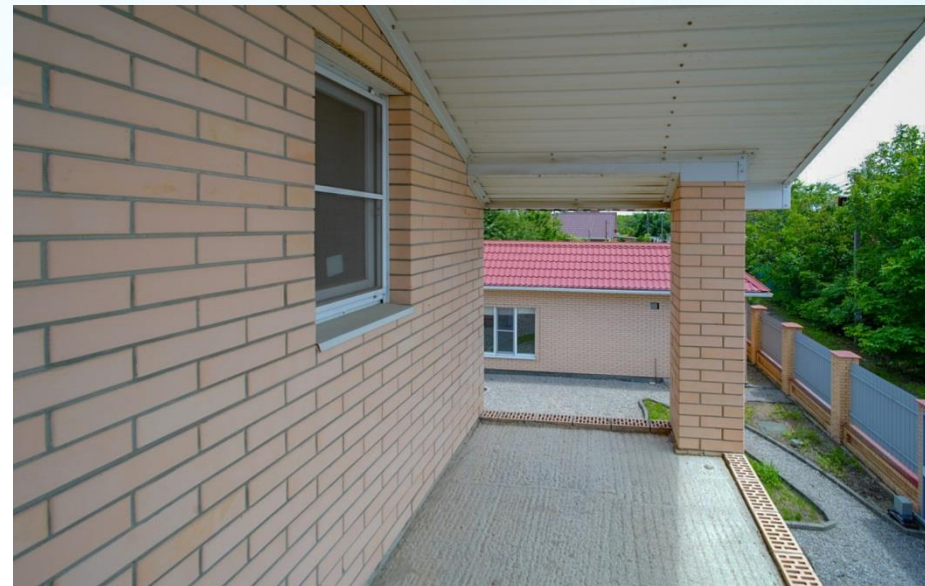


Состояние



Дом с черновой отделкой, вы сможете контролировать весь процесс финишной отделки, во время ремонта можно жить в гостевом домике, поскольку там все готово к эксплуатации этих помещений. Что касается основного дома: стены без штукатурки, на полу стяжка. Есть выводы под коммуникацию. Лестница бетонная, монолитная. Установлены хорошие окна с 7-камерным пластиковым обрамлением и 2-ым стеклопакетом. В гостевом доме (бане) стены покрашены, в комнате отдыха декорированы натуральным деревом (имитация бруса), полы уложены плиткой (все полы с системой подогрева). Санузел облицован плиткой. Установлена душевая кабина, раковина. Гостевой дом (баня) обустроен.







Тех.условия

Основной дом сделан с выводами для коммуникаций. Гостевой дом (баня) отапливается отдельным газовым котлом, который работает на баллонном газе. Сделаны теплые полы. Во дворе скважина глубиной – 24 м. Септик (гидроизолированный) – 14 куб.м. Электроэнергия мощностью – 15 кВт.





Дом

Дом основной возведен в 2014 году, стены из пармакса, облицован дом кирпичом. Толщина стен - 38 см. Крыша покрыта металлочерепицей, утеплена каменной угольной ватой. Фундамент ленточный на 32 сваях. Гостевой дом (баня): стены из керамзитного блока и блокхауса. Крыша покрыта металлочерепицей.





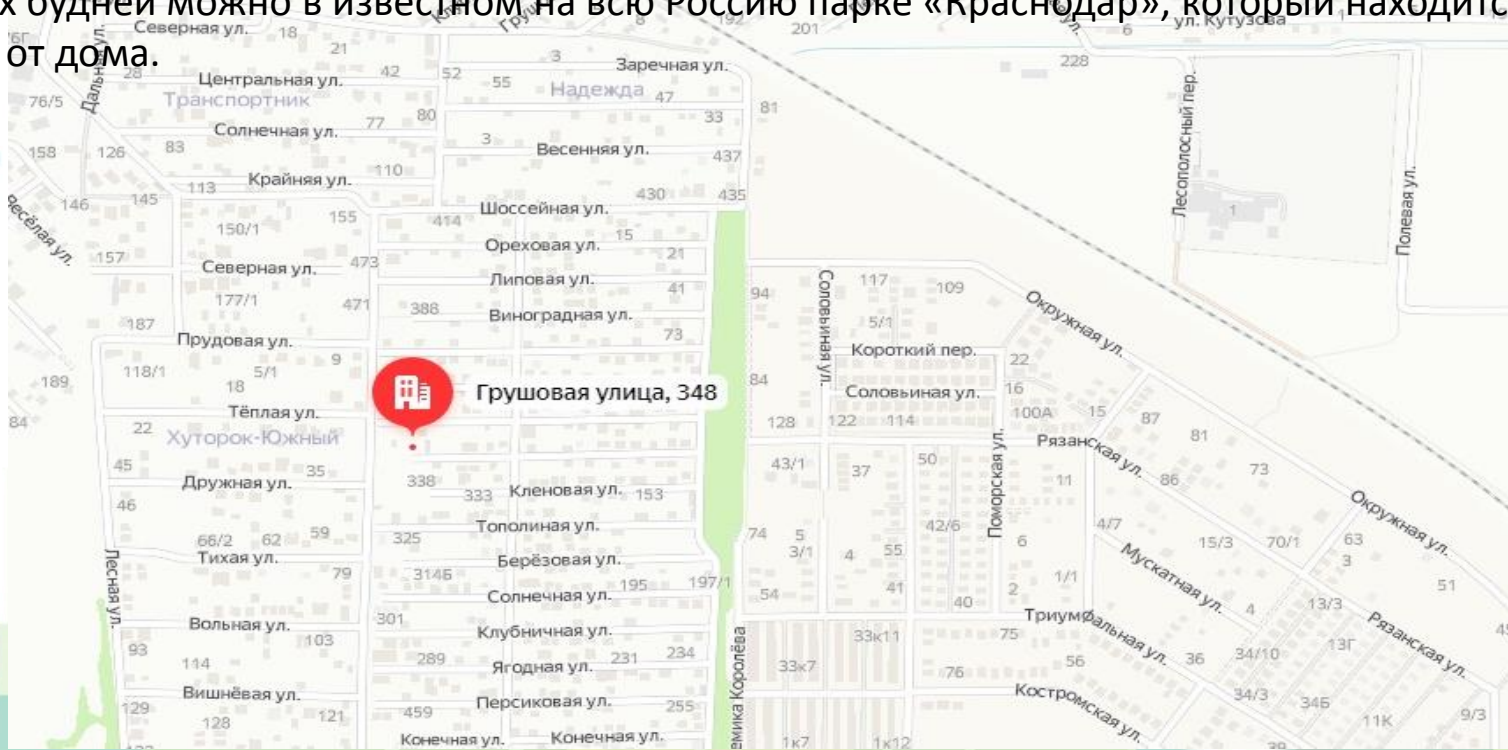
Участок

Площадь земельного участка 6 соток, фасад – 30 м. Огорожен профметаллом и кирпичными колоннами. Ворота откатные, автоматические. Участок правильной прямоугольной формы. Двор вымощен щебнем, обустроены фигурные клумбы с газоном. Двор освещается в темное время суток, установлено видеонаблюдение.



Расположение

Дом находится по адресу: п. Российский, СНТ «Российский», ул. Грушевая, д.384. Всего в нескольких минутах - остановка общественного транспорта, маршрутные такси и автобусы едут в любом направлении: № 85, 36, 1, 42, 48, 151. Школа №94 и сад №85 в 30-ти минутах от дома, в учебные заведения детей доставляет школьный автобус. Ближайшая поликлиника - №13. Инфраструктура района развитая: поблизости множество продуктовых магазинчиков, салонов красоты, крупные сетевые маркеты - «Красное Белое», Магнит, Магнит - Косметик, «Пятерочка», ТЦ «Максимус», аптеки, овощной рынок, почтовое отделение, СТО - все в шаговой доступности. Отдохнуть от трудовых будней можно в известном на всю Россию парке «Краснодар», который находится в 30 минутах от дома.



Документы

Кадастровый номер участка/дома: 23:43:0123008:524/ 23:43:0123008:1021

Документ-основание владения: договор купли-продажи земельного участка от 25.10.2007 г.

Техпаспорт и межевание в наличии, документы проверены юристом и полностью готовы к продаже.

Форма оплаты: любая.

Указываем полную стоимость в договоре.

Цена

Стоимость надежного большого 2-этажного дома площадью 225 кв.м. на большом участке 6 соток с гостевым домом (баней) стоит

10,6 млн. руб.

P.S. – Важный плюс этого дома – наличие бани!

- Предусмотрено разные системы отопления для основного и гостевого дома (бани).
- В гостевом доме (бане) сделан ремонт.
- Современная планировка в основном доме!
- Уютный двор.
- Построен гараж

Большой надежный дом для Вашей любимой семьи!



Мы более 10 лет профессионально занимаемся недвижимостью. Поэтому, безопасно и быстро оформим сделку "под ключ".



В нашем офисе Вам бесплатно откроют ипотеку на выбор в любом из 22 крупнейших банков Краснодара. Одобрение занимает от 2х часов! Лучшие кредитные программы банков! Высокий процент одобрения!



Необходим ремонт в новом жилье? Партнеры нашей компании быстро и качественно выполняют любые отделочные работы. Гарантия качества, сроков и хорошая цена!



Не хватает денег на приобретение недвижимости? Продайте в сжатые сроки и по хорошей цене Ваш объект по программе "Активные продажи"!



Деньги нужны прямо сейчас? Вам поможет срочный выкуп недвижимости. Деньги сразу!



Мы потратили годы, что бы Вам было проще выбрать! В базе центра недвижимости ПрофРиелт собраны только выгодные предложения объектов по Краснодару.

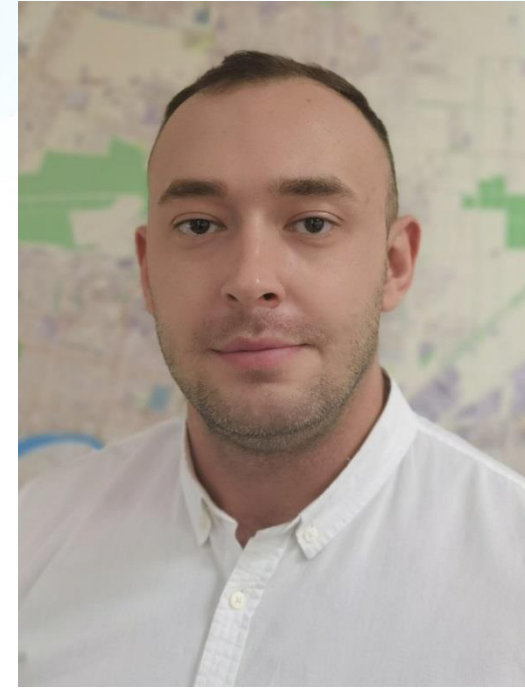
Контакты

По всем вопросам обращаться:

Тел/WhatsApp: +7-902-799-55-99

E-mail: kotruca.profrielt@ya.ru

Котруца Валентин Иванович



А так же по телефонам офисов:

+7 (918) 010-44-66

+7 (800) 5000-319

Дополнительная информация на сайте

Центра Недвижимости ПрофРиелт

Адрес офиса: Дзержинского 3/2, офис 1

(Район КТ Аврора)

